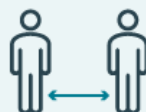




COVID-19

¡ACTÚE AHORA!USE UNA
MASCARILLAMANTENGA 6 PIES
DE DISTANCIAEVITE LAS
MULTITUDES

Descargo de responsabilidad: Este sitio web se actualiza con frecuencia. Parte de su contenido puede estar disponible en inglés hasta que se haya traducido todo el contenido.

Lo que debe saber acerca de la pandemia del COVID-19

Actualizado el 8 de mar. del 2021

Medidas importantes para desacelerar la propagación

- Use [una mascarilla que le cubre la nariz y la boca](#) para protegerse y proteger a otras personas.
- [Manténgase a 6 pies de distancia de las personas](#) que no viven con usted.
- Reciba la [vacuna contra el COVID-19](#) cuando esté disponible para usted.
- Evite las multitudes y los espacios interiores con mala ventilación.
- [Lávese las manos frecuentemente](#) con agua y jabón. Use desinfectante de manos si no dispone de agua y jabón.

Si corre riesgo de enfermarse gravemente

- Las personas de cualquier edad, incluso los adultos jóvenes y niños saludables, pueden contraer el COVID-19.
- [Las personas mayores](#) o con [ciertas afecciones subyacentes](#) corren mayor riesgo de enfermarse gravemente a causa del COVID-19.
- [Hay otros grupos](#) que pueden correr mayor riesgo de contraer COVID-19 o de enfermarse más gravemente.



Vacunarse contra el COVID-19

- Las vacunas autorizadas contra el COVID-19 pueden ayudar a protegerlo del COVID-19.
- Debería aplicarse la [vacuna contra el COVID-19](#) cuando esté disponible para usted.
- [Luego de completar la vacunación](#), puede reanudar algunas de las actividades que dejó de hacer por la pandemia.

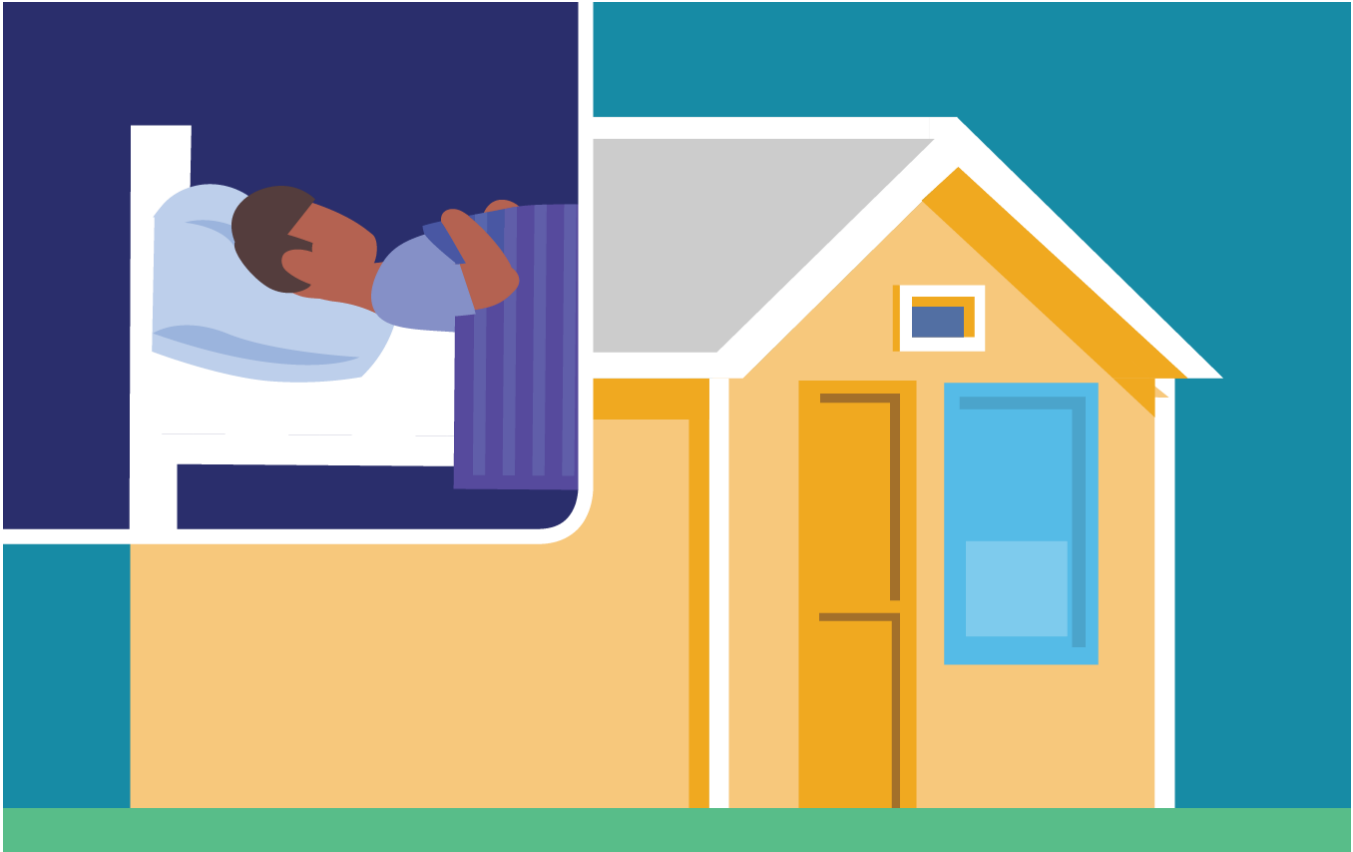


Qué hacer si se enferma

- [Quédese en casa](#), excepto si necesita atención médica.
- [Aíslese](#) de sus familiares para evitar contagiarlos y contagiar a las personas con las que podrían tener contacto, como abuelos.
-

Incluso si no se siente enfermo, puede propagar el COVID-19 a otras personas.

Si nota [señales de advertencia de emergencia](#), como dificultad para respirar, dolor u opresión en el pecho, acuda de inmediato a un médico.



Cómo acceder a una prueba de detección de una infección en curso

- Puede visitar el sitio web de su departamento de salud [estatal](#) o [local](#) para buscar la información local más reciente sobre las pruebas de detección.
- Si tiene síntomas de COVID-19 y [quiere hacerse una prueba de detección](#), primero llame a su proveedor de atención médica.
- Si tiene síntomas de COVID-19 y opta por no hacerse la prueba de detección, es importante que se quede en su casa. Conozca [qué hacer si se siente enfermo](#).



A qué síntomas debe estar atento

Los siguientes son los [síntomas más comunes](#) del COVID-19:

- Fiebre
- Tos
- Dolores de cabeza
- Fatiga
- Dolores musculares y corporales
- Pérdida del gusto o del olfato
- Dolor de garganta
- Náuseas
- Diarrea

Hay otros síntomas que son [señales de advertencia de enfermedad grave](#). Si una persona tiene dificultad para respirar, dolor u opresión en el pecho o dificultad para mantenerse despierta, debe recibir atención médica de inmediato.



Yo uso mascarilla porque...

Los miembros del personal de los CDC cuentan los motivos por los que usan mascarilla.

Use mascarilla porque...



Última actualización: 8 de mar. del 2021